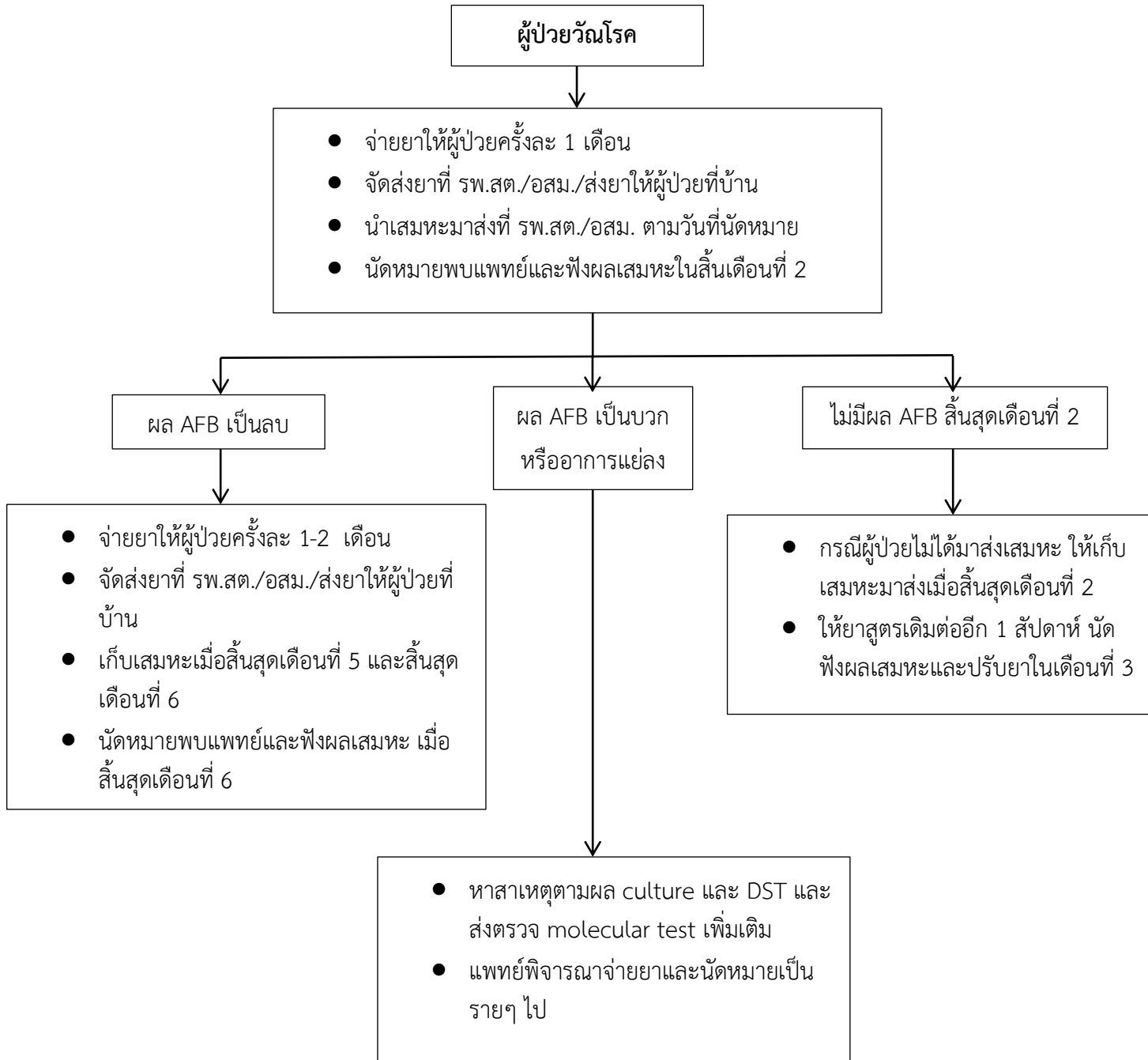


แนวทางบริหารจัดการผู้ป่วยวัณโรค

ในสถานการณ์การระบาดของโรคติดเชื้อไวรัสโคโรนา 2019



การจัดการผู้ป่วยวัณโรคในสถานการณ์การระบาดของโรคติดเชื้อไวรัสโคโรนา 2019

- เพื่อลดความถี่ที่ผู้ป่วยต้องมารับยาที่โรงพยาบาล แนะนำให้แพทย์จ่ายยาครั้งละ 1 เดือน โดยให้ผู้ป่วยรับยาต่อเนื่องที่ รพ.สต. หรือจัดส่งยาไปที่บ้านโดย อสม.
- นัดหมายให้ผู้ป่วยมาพบแพทย์เพื่อ ฟังผลเสมหะ และติดตามภาพถ่ายรังสีทรวงอก เมื่อสิ้นสุดเดือนที่ 2

กรณีมีการส่งเสมหะ

- นำตลับเสมหะมาส่งที่ รพ.สต. ใกล้บ้าน หรือฝาก อสม. เพื่อนำมาส่งที่โรงพยาบาล ในกรณีที่ไม่มีส่งสามารถนำเสมหะไปฝากที่ รพ.สต. หรือ อสม. ได้ให้ญาตินำเสมหะมาส่งให้โรงพยาบาลแทน และไม่ต้องรอฟังผล
- ไม่ควรเก็บเสมหะไว้นานเกินไป กรณีไม่สามารถนำส่งได้ทันที ควรเก็บไว้ที่อุณหภูมิ 4-8 องศา และควรนำส่งถึงห้องปฏิบัติการภายใน 3 วัน นับจากวันที่เก็บเสมหะ

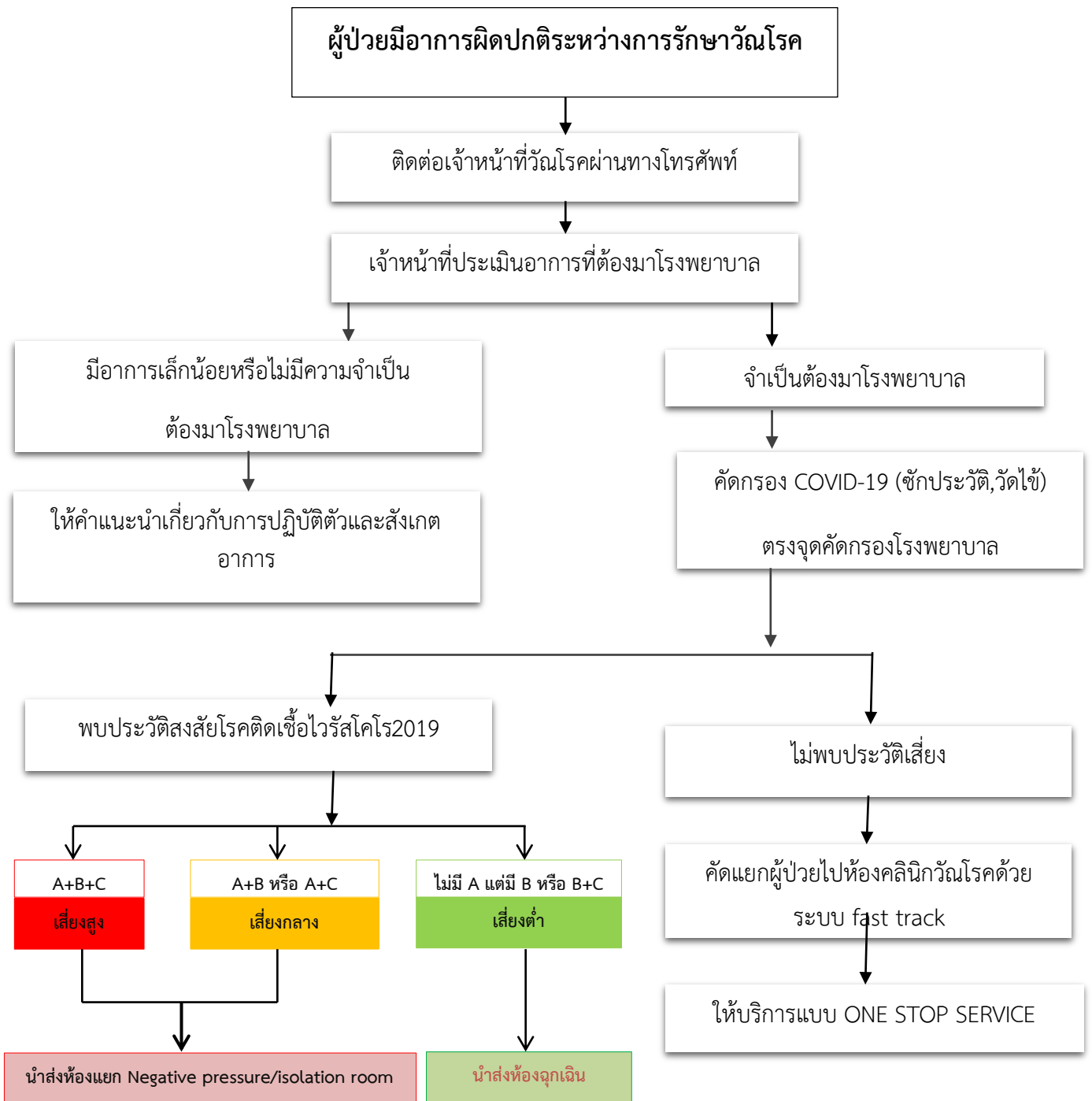
แนวทางการบริหารจัดการในผู้ป่วยวัณโรคดื้อยา

- ในผู้ป่วยวัณโรคดื้อยา ทั้งในสูตรระยะสั้น และระยะยาว ยังคงแนะนำให้มีการติดตามอาการตามคำแนะนำในแนวทางการรักษาวัณโรคดื้อยาตามมาตรฐาน เนื่องจาก ต้องมีการติดตามการดำเนินโรค ผลตรวจเสมหะ และส่งตรวจเพิ่มเติมเพื่อประเมินผลข้างเคียงของยาอย่างต่อเนื่องและใกล้ชิด
- สำหรับผู้ป่วยที่มียาฉีดในสูตรการรักษา แนะนำให้ฉีดยาที่ รพ.สต. ใกล้บ้าน เพื่อลดความเสี่ยงในการมาโรงพยาบาลทุกวันในช่วงการระบาดของโรคติดเชื้อไวรัสโคโรนา 2019

แนวทางการติดตามการรักษาผู้ป่วยวัณโรคในสถานการณ์การระบาดของโรคไวรัสโคโรนา 2019

- การติดตามผู้ป่วยวัณโรคในสถานการณ์การระบาดของโรคไวรัสโคโรนา 2019 จะใช้วิธีการของ digital health technology เป็นหลัก โดยจะมีการติดตามทั้งเรื่อง การกินยา ผลข้างเคียงของยา การดูแลโรคร่วม การดูแลภาวะโภชนาการ การดูแลสภาวะจิตใจ รวมไปถึงให้คำแนะนำได้อย่างเหมาะสม
- ประเมินความสามารถในการเข้าถึง digital health technology เช่น โทรศัพท์ อินเทอร์เน็ต เป็นต้น หากเข้าถึงได้ใช้ video observed treatment (VOT)
- หากพบว่าผู้ป่วยไม่สามารถเข้าถึงลักษณะการติดตามนี้ได้พิจารณาใช้ community-base เช่น อสม. เพื่อช่วยในการติดตามการรักษาเป็นรายๆ

แนวทางบริหารจัดการผู้ป่วยที่มีอาการผิดปกติระหว่างการรักษาวัณโรค



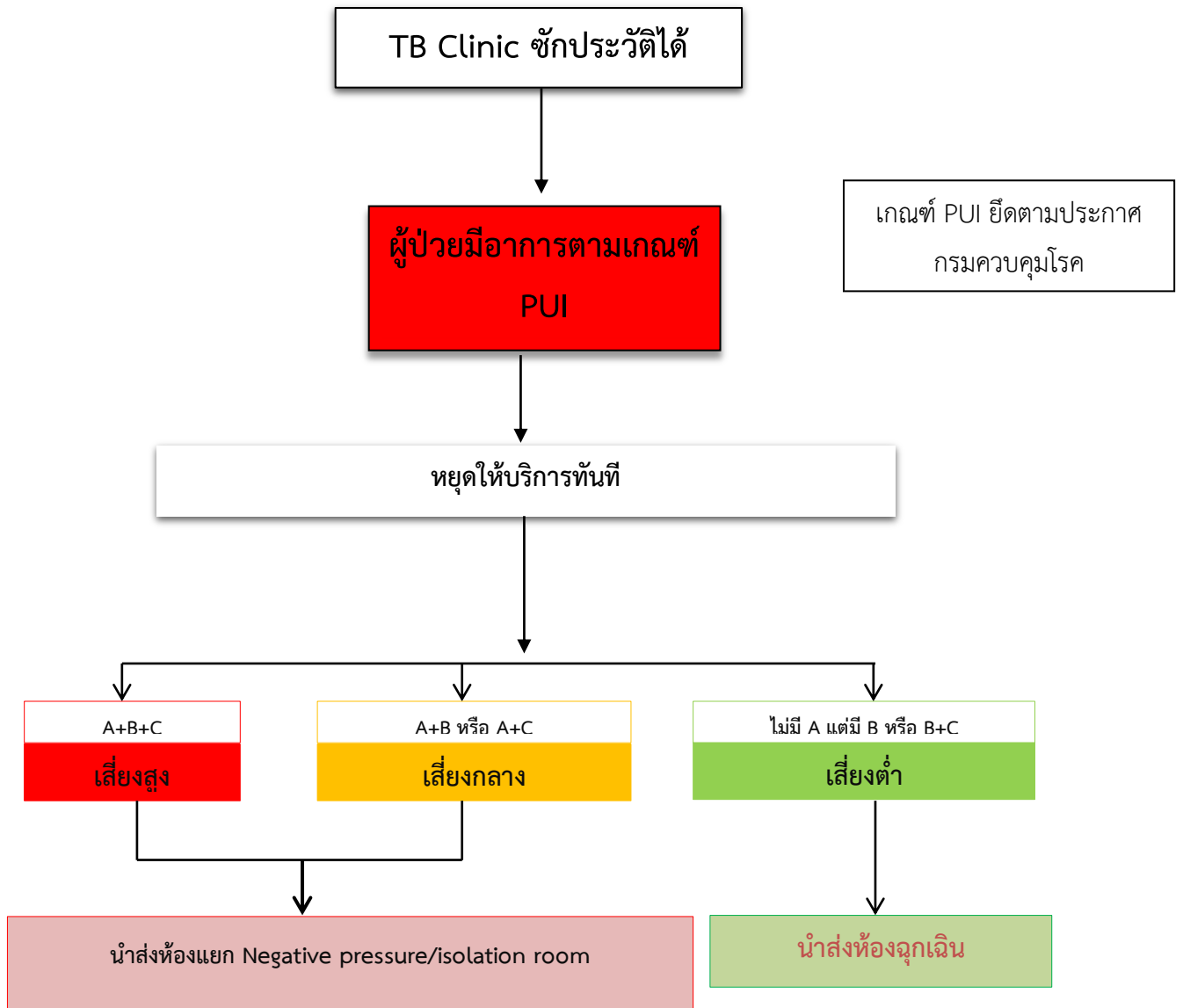
หมายเหตุ

ความเสี่ยงสูง ใส่ PPE level C (Full PPE level C)

ความเสี่ยงปานกลาง ใส่ PPE level C

ความเสี่ยงต่ำ ใส่ PPE level C

แนวทางการดูแลผู้ป่วยที่เข้าเกณฑ์ PUI กรณีปกปิดประวัติและเข้ารับบริการที่แผนกคลินิกวัณโรค



หมายเหตุ

1. เจ้าหน้าที่ TB Clinic ที่ยังไม่ได้สัมผัสผู้ป่วยเข้าเกณฑ์ PUI โทรประสานไปที่
 - หมายเลข 110 ติดต่อคุณปาริชาติ หรือ
 - หมายเลข 101 ติดต่อคุณนารีรัตน์ หรือ
 - หมายเลขโทรศัพท์ 081-5339698 คุณสุภาณี หรือ
 - หมายเลขโทรศัพท์ 088-4245445 ผอ.รพ.พากท่าเพื่อบริหารตามระบบต่อไป
2. เจ้าหน้าที่ TB Clinic ที่ยังไม่ได้สัมผัสผู้ป่วยเข้าเกณฑ์ PUI เว้นระยะเวลาไว้อย่างน้อย 30 นาทีหลังทำความสะอาด แล้วให้บริการต่อไป

Flow เส้นทางการเดินผู้ป่วยเข้าเกณฑ์โรคติดเชื้อไวรัสโคโรนาสายพันธุ์ใหม่ 2019

