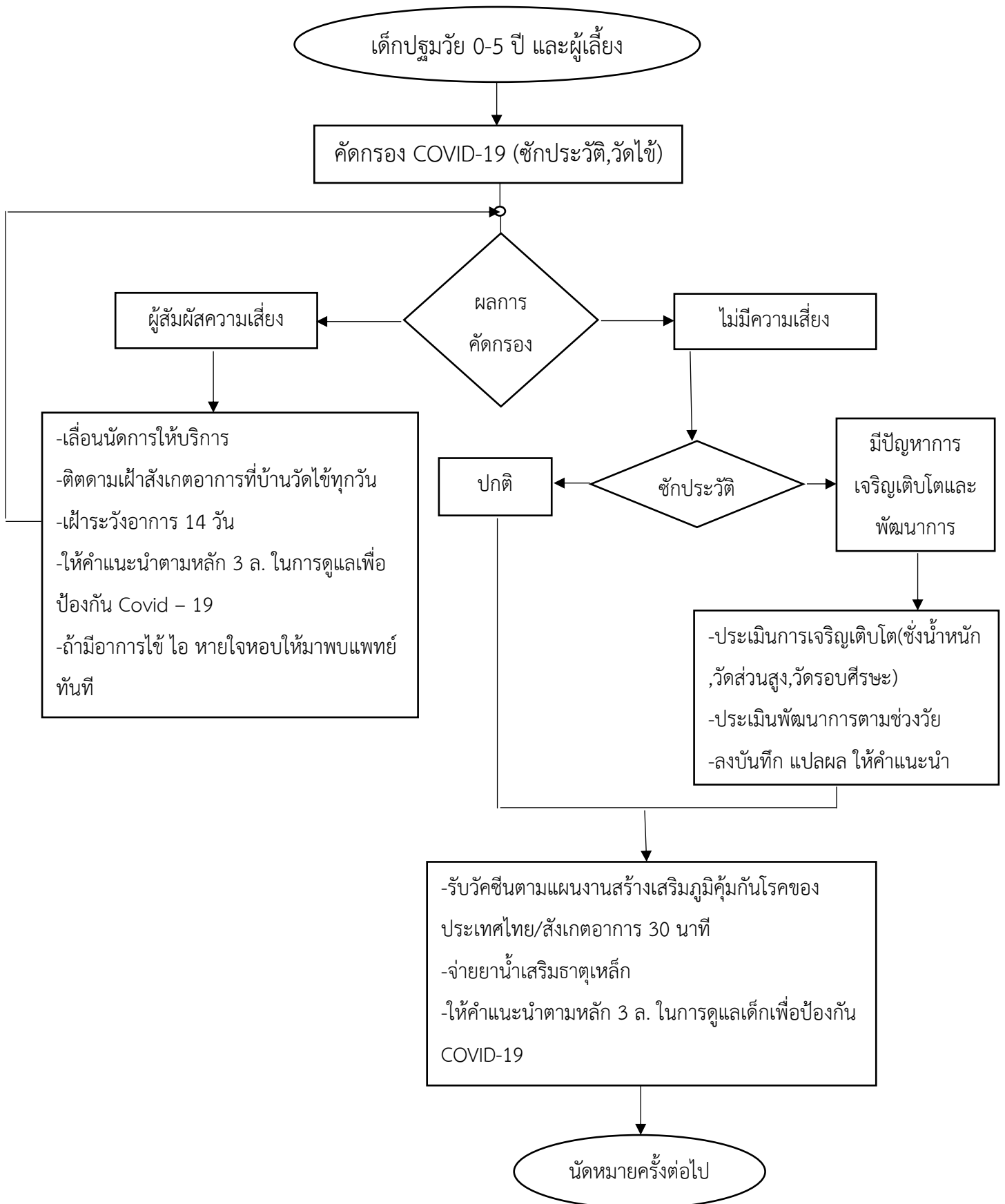
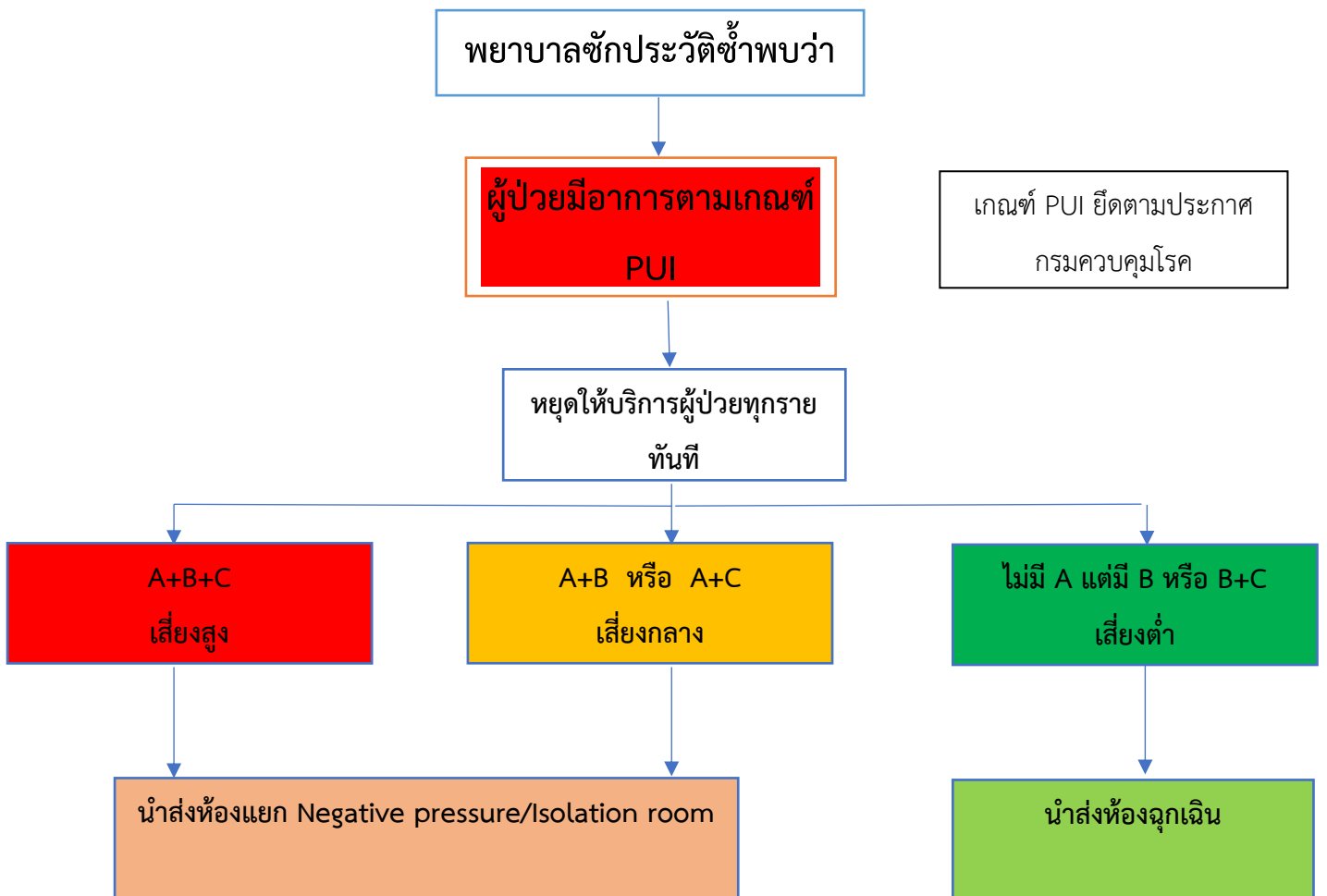


ผังการจัดระบบบริการคลินิกสุขภาพเด็กดี
ภายใต้สถานการณ์การแพร่ระบาดของ COVID-19



แนวทางการดูแลผู้ป่วยที่เข้าเกณฑ์ PUI กรณีปกปิดประวัติ
และเข้ารับบริการที่คลินิกเด็กดี



หมายเหตุ:

- เจ้าหน้าที่ที่ไม่ได้สัมผัสผู้ป่วยเข้าเกณฑ์ PUI ให้โทรศัพท์ไปที่
 - หมายเลข 110 ติดต่อคุณปาริชาติ หรือ
 - หมายเลข 101 คุณนารีรัตน์ หรือ
 - หมายเลขโทรศัพท์ 081-5339698 คุณสุภาณี หรือ
 - หมายเลขโทรศัพท์ 088-4245445 ผอ.รพ.ฟากท่าเพื่อบริหารจัดการตามระบบต่อไป
- เจ้าหน้าที่ที่ไม่ได้สัมผัสผู้ป่วยเข้าเกณฑ์ PUI เว้นระยะเวลาไว้อย่างน้อย 30 นาทีหลังทำความสะอาดห้องคลินิกเด็กดี แล้วให้บริการต่อไป

แผนผังการเคลื่อนย้ายผู้ป่วยโรคติดเชื้อไวรัสโคโรนาสายพันธุ์ใหม่ 2019 โรงพยาบาลฟากท่า

