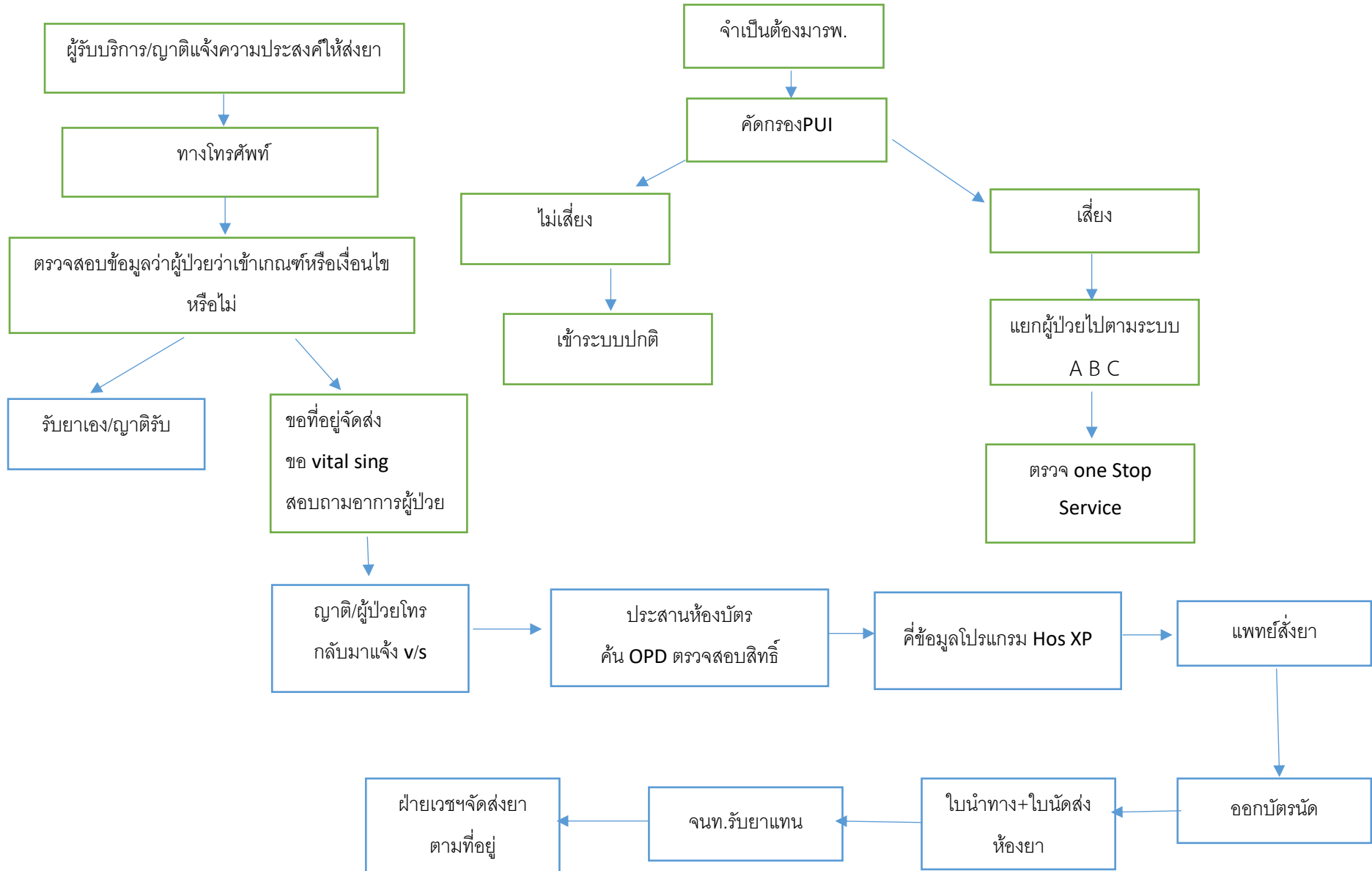


Flow การให้บริการคลินิกสุขภาพจิตโรงพยาบาลพากท่า ในช่วงสถานการณ์ระบาดโควิด 19



แนวทางการดูแลผู้ป่วยที่เข้าเกณฑ์ PUI กรณีปกปิดประวัติ
และเข้ารับบริการที่คลินิกสุขภาพจิต



พยาบาลซักประวัติซ้ำพบว่า

ผู้ป่วยมีอาการตามเกณฑ์
PUI

เกณฑ์ PUI ยึดตามประกาศ
กรมควบคุมโรค

หยุดให้บริการผู้ป่วยทุกราย
ทันที

A+B+C
เสี่ยงสูง

A+B หรือ A+C
เสี่ยงกลาง

ไม่มี A แต่มี B หรือ B+C
เสี่ยงต่ำ

นำส่งห้องแยก Negative pressure/Isolation room

นำส่งห้องฉุกเฉิน

หมายเหตุ:

1. เจ้าหน้าที่ที่ไม่ได้สัมผัสผู้ป่วยเข้าเกณฑ์ PUI ให้โทรศัพท์ไปที่

-หมายเลข 110 ติดต่อคุณปาริชาติ หรือ

-หมายเลข 101 คุณนารีรัตน์ หรือ

-หมายเลขโทรศัพท์ 081-5339698 คุณสุภาณี หรือ

-หมายเลขโทรศัพท์ 088-4245445 ผอ.รพ.ฟากท่า

เพื่อบริหารจัดการตามระบบต่อไป

2. เจ้าหน้าที่ที่ไม่ได้สัมผัสผู้ป่วยเข้าเกณฑ์ PUI เว้นระยะเวลาไว้อย่างน้อย 30 นาทีหลังทำความสะอาด
คลินิกสุขภาพจิต แล้วให้บริการต่อไป

แผนผังการเคลื่อนย้ายผู้ป่วยโรคติดเชื้อไวรัสโคโรนาสายพันธุ์ใหม่ 2019 โรงพยาบาลฟากท่า

