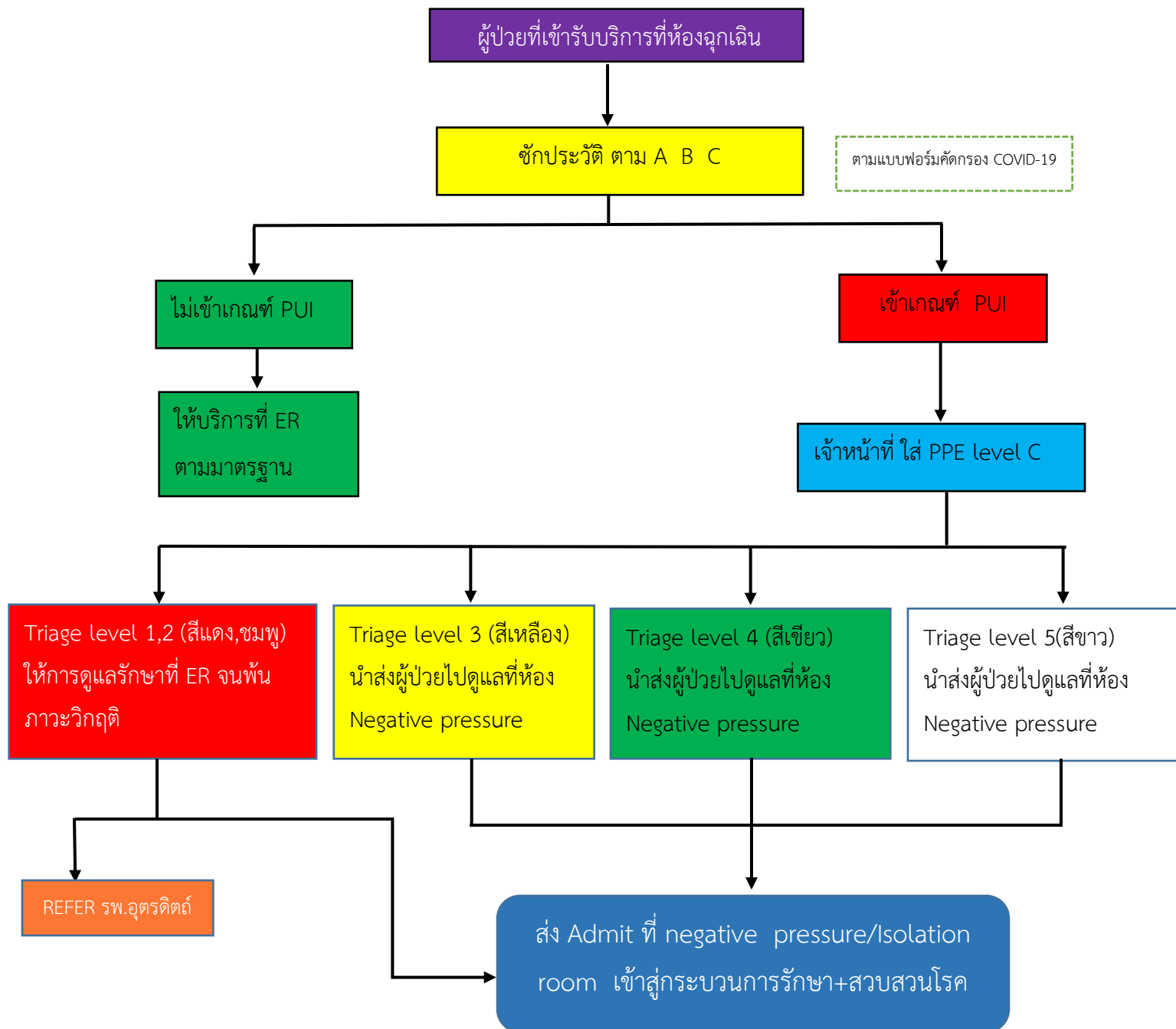


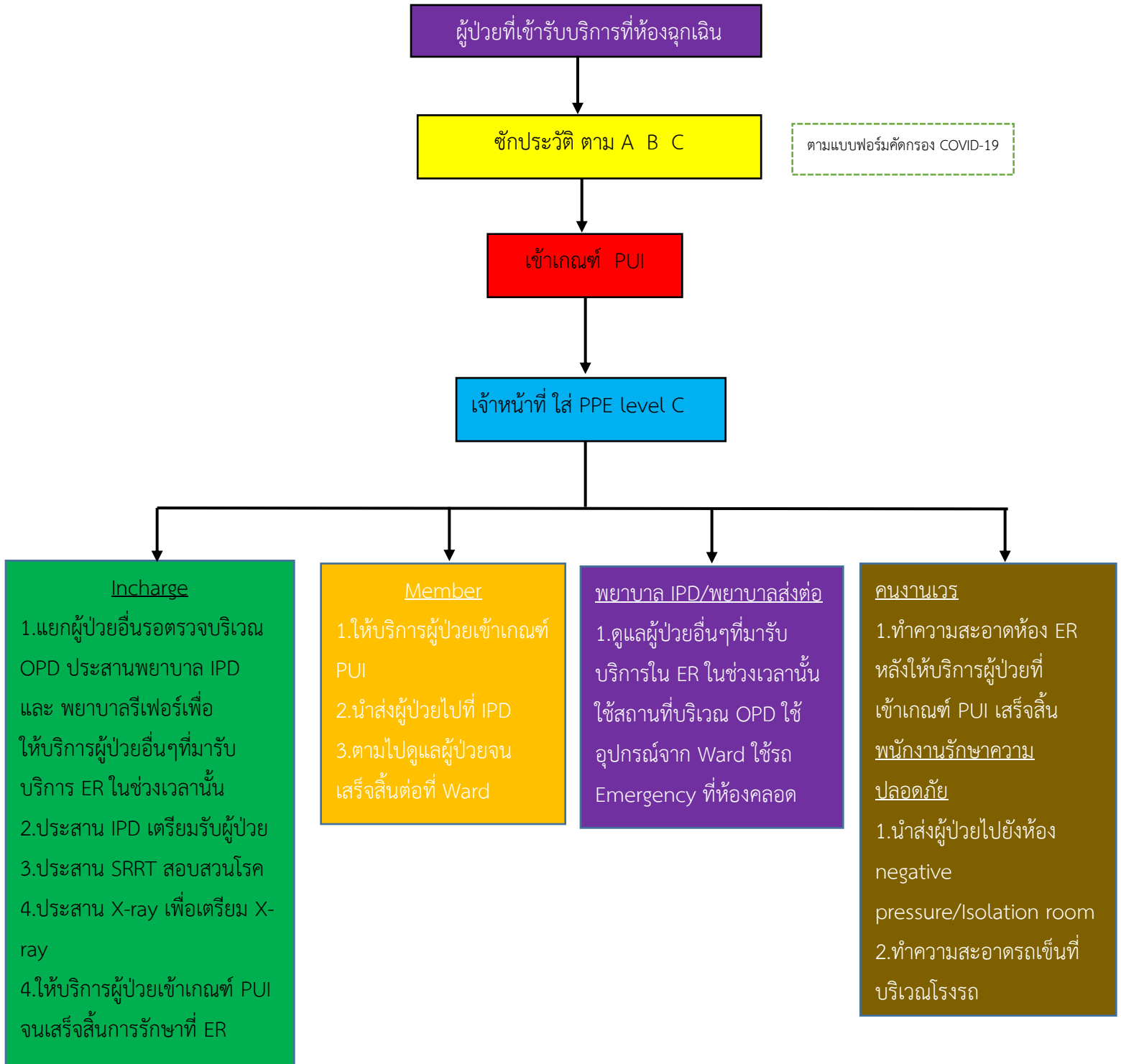
แนวทางการดูแลผู้ป่วยอุบัติเหตุและฉุกเฉินในช่วงการระบาดของโรคโควิด - 19 โรงพยาบาลฟากท่า



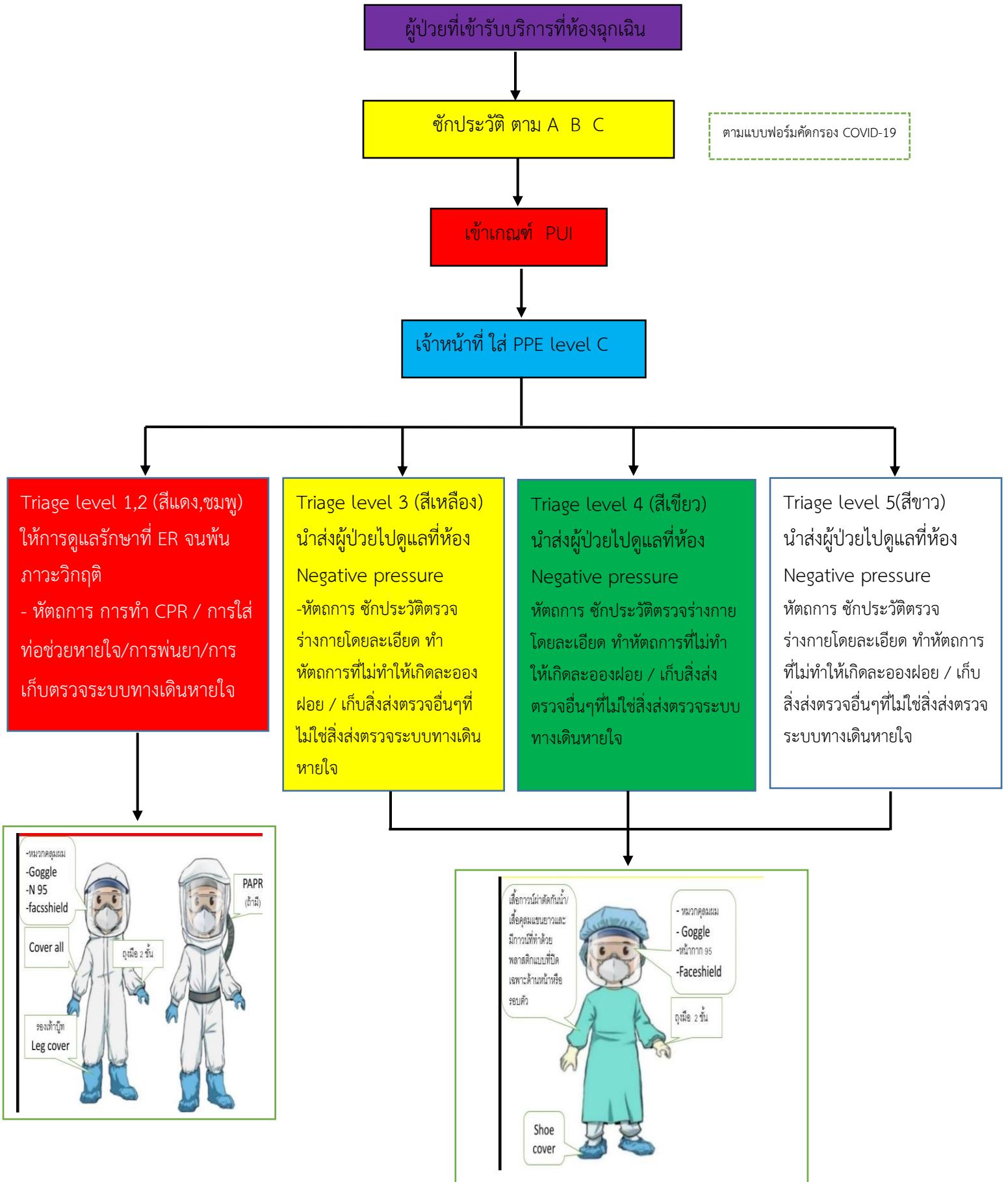
หมายเหตุ:

- เจ้าหน้าที่ ER ที่ไม่ได้สัมผัสผู้ป่วยเข้าเกณฑ์ PUI ให้โทรศัพท์ไปที่
 - หมายเลข 110 ติดต่อคุณปาริชาติ หรือ
 - หมายเลข 101 คุณนารีรัตน์ หรือ
 - หมายเลขโทรศัพท์ 081-5339698 คุณสุภาณี หรือ
 - หมายเลขโทรศัพท์ 088-4245445 ผอ.รพ.ฟากท่า
 เพื่อบริหารจัดการตามระบบต่อไป
- เจ้าหน้าที่ ER ที่ไม่ได้สัมผัสผู้ป่วยเข้าเกณฑ์ PUI เว้นระยะเวลาไว้อย่างน้อย 30 นาทีหลังทำความสะอาดเจ้าหน้าที่ ER แล้วให้บริการต่อไป

แนวทางการปฏิบัติงานเจ้าหน้าที่อุบัติเหตุและฉุกเฉินเมื่อพบผู้ป่วยเข้าเกณฑ์ PUI



แนวทางการสวมใส่ชุด PPE ในห้องอุบัติเหตุและฉุกเฉิน



แผนผังการเคลื่อนย้ายผู้ป่วยเข้าเกณฑ์ PUI ที่ ER

